

# DES REPÈRES DE DÉBUT D'ANNÉE AU CE1

## QUI ?

Tous les élèves de CE1

## QUAND ?

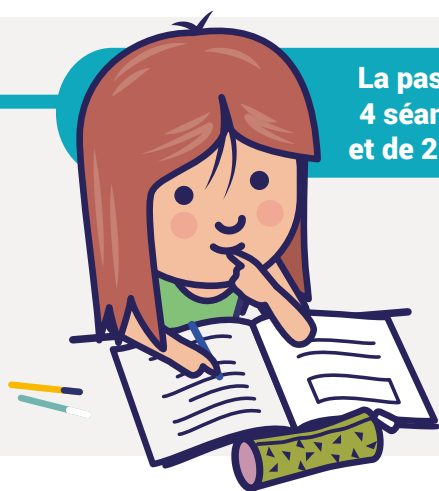
En septembre

## POURQUOI ?

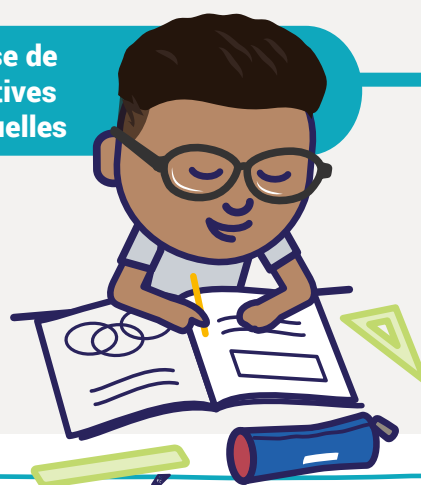
Permettre aux enseignants de mieux répondre aux besoins des élèves

## COMMENT ?

sur un cahier d'exercices  
(adapté pour les élèves en situation de handicap)



La passation se compose de 4 séances non consécutives et de 2 épreuves individuelles



## FRANÇAIS

2 séances collectives de 12 minutes  
et 2 épreuves individuelles de 1 minute\*

- ✓ Comprendre des mots et des phrases à l'oral
- ✓ Comprendre des phrases et des textes à l'écrit
- ✓ Lire à voix haute
- ✓ Écrire des mots

## MATHÉMATIQUES

2 séances de 15 minutes\*

- ✓ Connaître et utiliser les nombres jusqu'à 100
- ✓ Calculer en ligne et mentalement
- ✓ Résoudre des problèmes par le calcul
- ✓ Identifier des formes

\* Temps de travail effectif de l'élève

### Correction

Le professeur saisit les réponses des élèves dans une application. La **correction est automatisée**.

### Résultats

Le professeur dispose d'un **bilan individuel pour chaque élève** et adapte son enseignement. Les **résultats** de votre enfant vous sont **communiqués**.

### Accompagnement

Le professeur adapte son enseignement :

- travail en petit groupe ou aide individualisée
- pendant la classe ou en dehors\*

\* avec l'accord des parents

